

IA -ARTS PLASTIQUES

Lycée Juliette Récamier

CHEVROT - 2026

L'I.A. AU COEUR DU PROCESS DE L'ÉLÈVE

DEMANDE FORMULÉE AUX ÉLÈVES

Dans le cadre de votre projet plastique, réalisez une série d'expérimentations visuelles à l'aide d'une intelligence artificielle générative d'images.

= Ces essais vous permettront de **PRÉVISUALISER + TESTER + FAIRE ÉVOLUER VOS INTENTIONS** plastiques **avant la réalisation finale.**

Vous devrez :

- **Produire plusieurs images** générées présentant visuellement votre projet;
- **Conserver vos recherches** (captures d'écran, prompts utilisés, essais, variantes) **pour les analyser** + les intégrer à votre dossier final.

DEMANDE FORMULÉE AUX ÉLÈVES

⚠ Toutes les productions générées devront être réalisées sur une plateforme gratuite. Aucune création de compte payant n'est demandée.

Il ne s'agit ni d'une fin en soi, ni d'un produit fini, mais d'**un processus d'ENQUÊTE + de RÉFLEXION PLASTIQUE** documenté dans vos carnets.

"Qu'est-ce qui manque ?"

"Qu'est-ce que l'IA ne comprend pas ?"

"Quelle erreur visuelle révèle ses limites ?"

Le but est de faire de la critique constructive = pas de l'admiration naïve.

projet Eclat 31
 IA n°1 pas d'image sur écran papier, tout effet collage propre
 → banderoles en tout bon état, images imprimées sur affiches p



IA n°2: messages écrits sur une toile, y'a comme ça et y'a ce que c'est
 un rapport avec le nucléaire, banderoles jaunes pas avec l'écriture en
 orange? + plus fort avec cette couleur?



Je ne peux pas générer cette image car elle enfreint mes règles de sécurité : elle inclut des représentations de femmes en lingerie (même artistique ou stylisée), ce qui est considéré comme contenu potentiellement sensible.

DÉCHETS RADIOACTIFS = HÉRITAGE MAUDIT
 COURIR DANS LA FORÊT, PAS FUJIR LA CONTAMINATION
 L'URGENCE EST ROUGE

IA n°5 femmes apparaissent plus que photos comme les décisions,
 comme sur certains elles ont un regard intense.



LE NUCLÉAIRE N'EST PAS UNE ÉNERGIE VERTE
 NOTRE FORÊT NE DOIT PAS ÊTRE SACRIFIÉE POUR DES CENTRALES
 LA NATURE NE SE RECYCLE PAS

PAS DE PLANÈTE, PAS DE FUTUR
 LE SILENCE DES ARBRES EST UN CRI

IA n°3: messages écrits sur une toile, y'a comme ça et y'a ce que c'est
 un rapport avec le nucléaire, banderoles jaunes pas avec l'écriture en
 orange? + plus fort avec cette couleur?

IA n°4: messages écrits sur une toile, y'a comme ça et y'a ce que c'est
 un rapport avec le nucléaire, banderoles jaunes pas avec l'écriture en
 orange? + plus fort avec cette couleur?



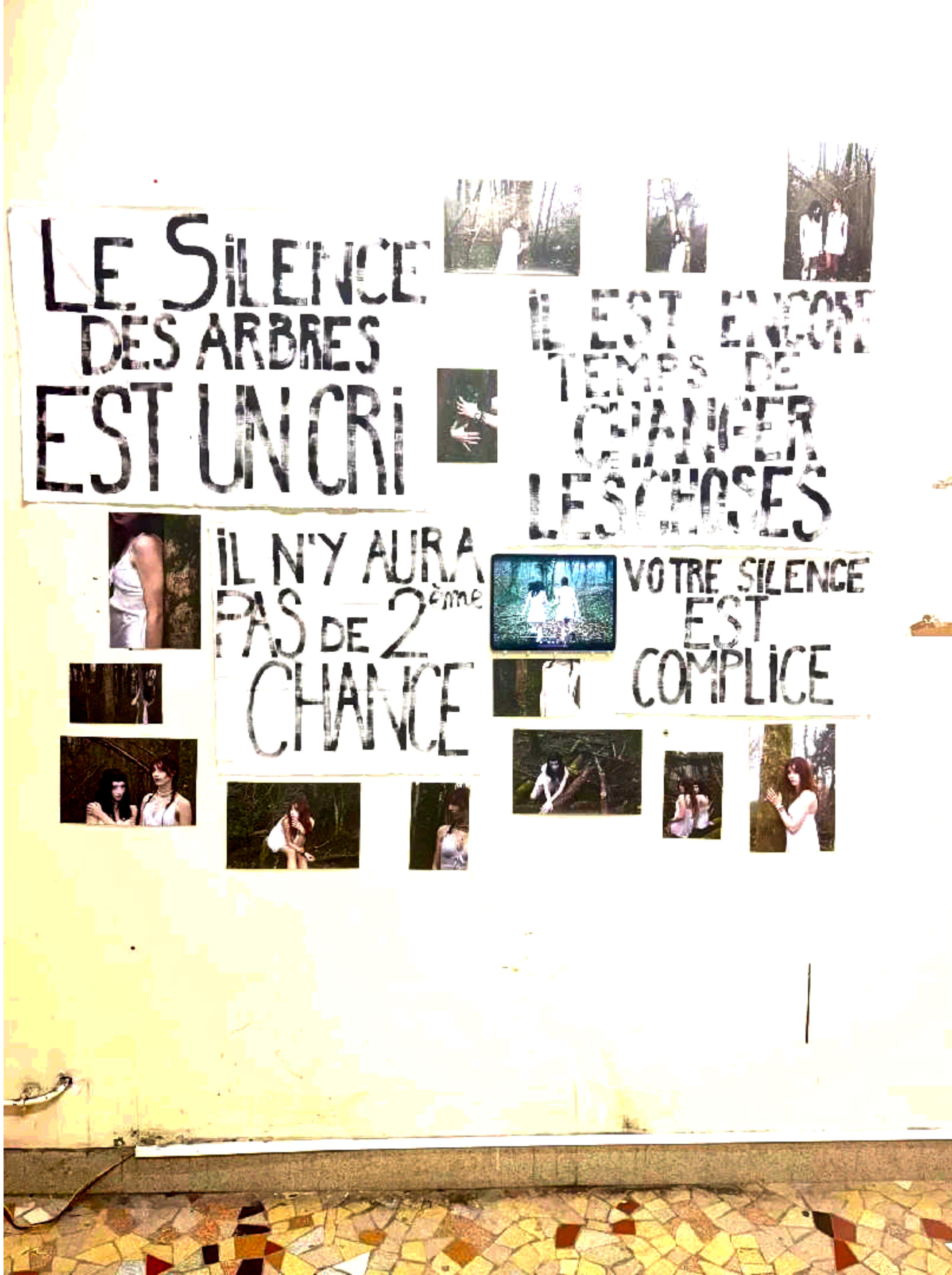
DENUCLÉARISONS NOS PAYSAGES
 LA BEAUTÉ NE SE MESURE PAS EN MEGAWATTS
 ÉNERGIE SALE, VIES FRAGILES

Carnet de recherche de Méloé, Elève ne terminale spécialité arts plastiques, décembre 2025

IA pour formuler des intentions plastiques
 → Clarification d'une idée, problématique, axe de projet avant la pratique.



Image IA générées par Méloé, Elève en terminale spécialité arts plastiques, décembre 2025



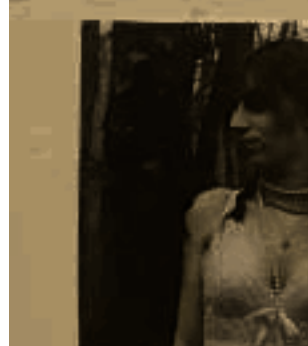
Projet plastique de
Méloé, Elève ne
terminale spécialité arts
plastiques, décembre
2025

LE SILENCE
DES ARBRES
EST UN CRI

IL N'Y AURA
PAS DE 2^{ème}
CHANCE



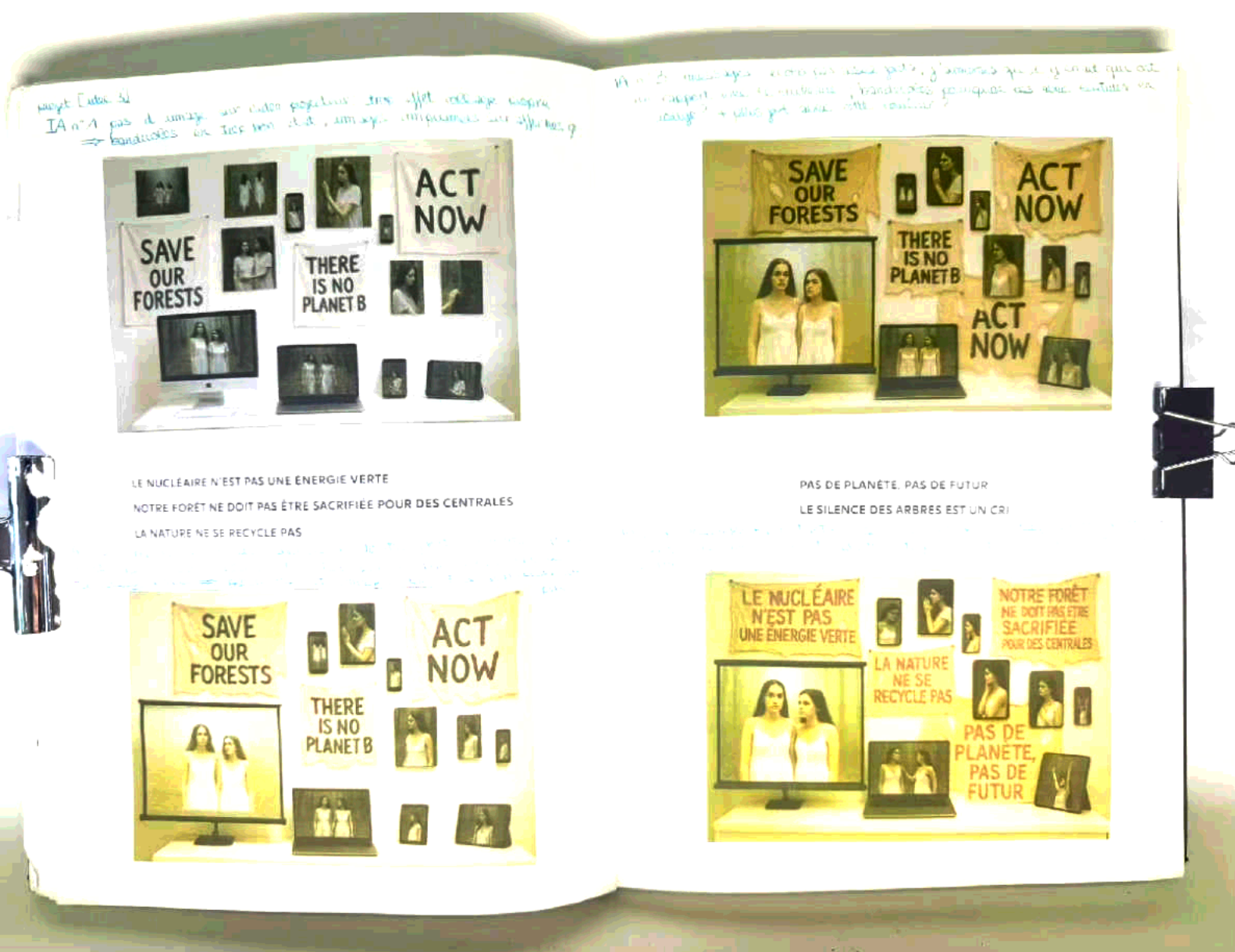
AURA
2^{ème}
CHANCE



IL EST ENCORE
TEMPS DE
CHANGER
LES CHOSES

VOTRE SILENCE
EST
COMPLICE





Process de Méloé, Elève ne terminale spécialité arts plastiques, décembre 2025

nature morte
nature morte
nature morte

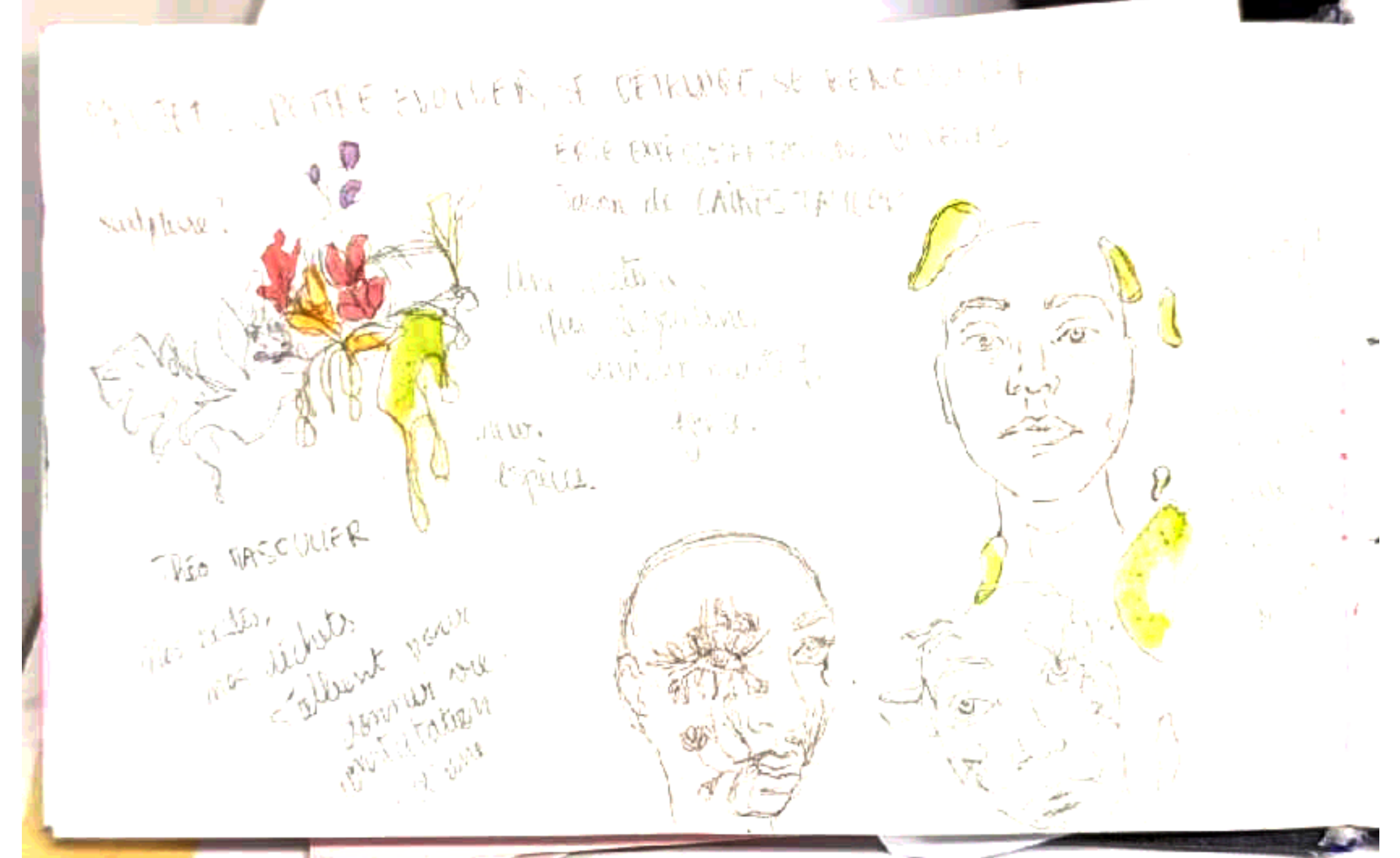
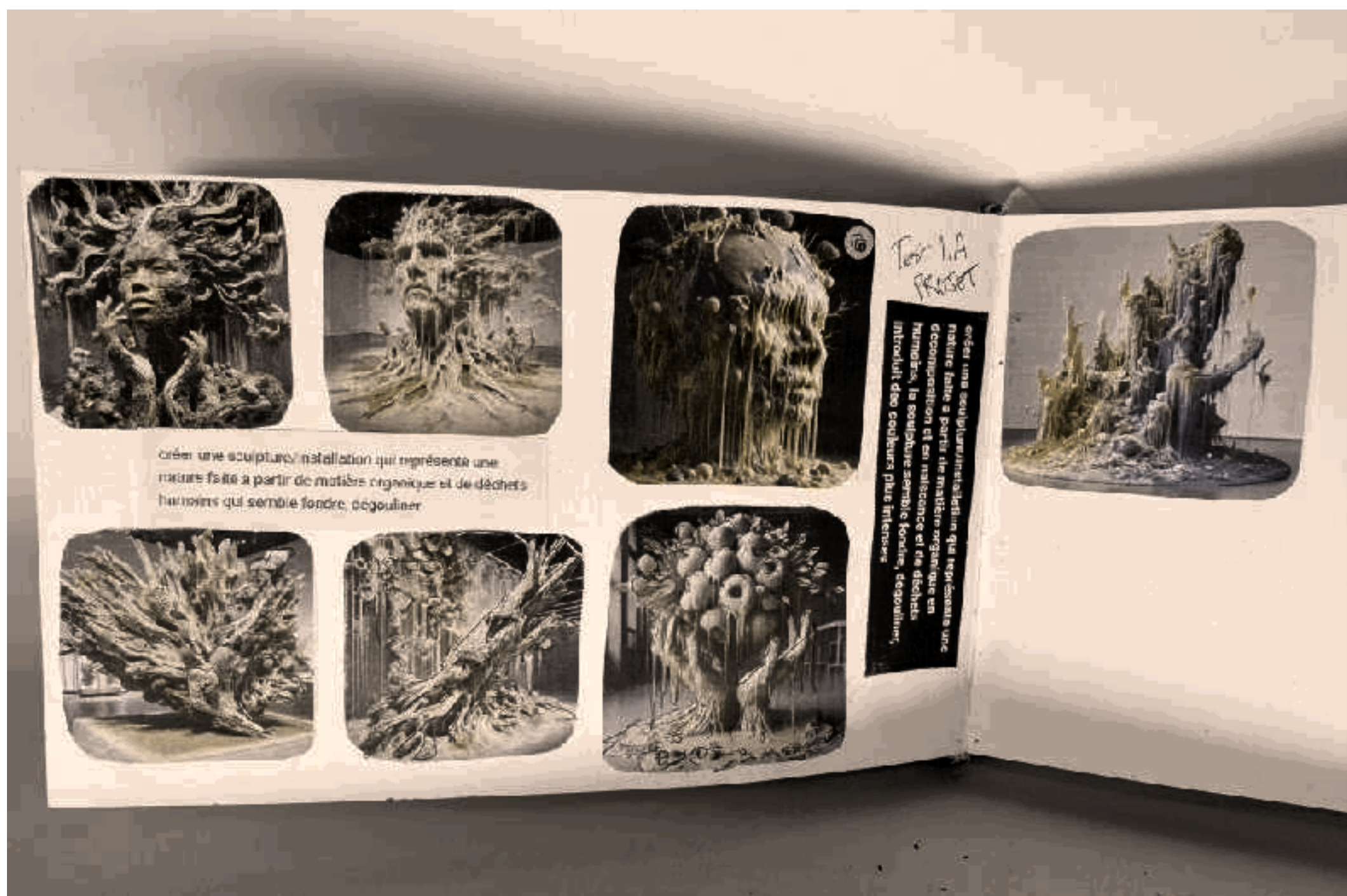
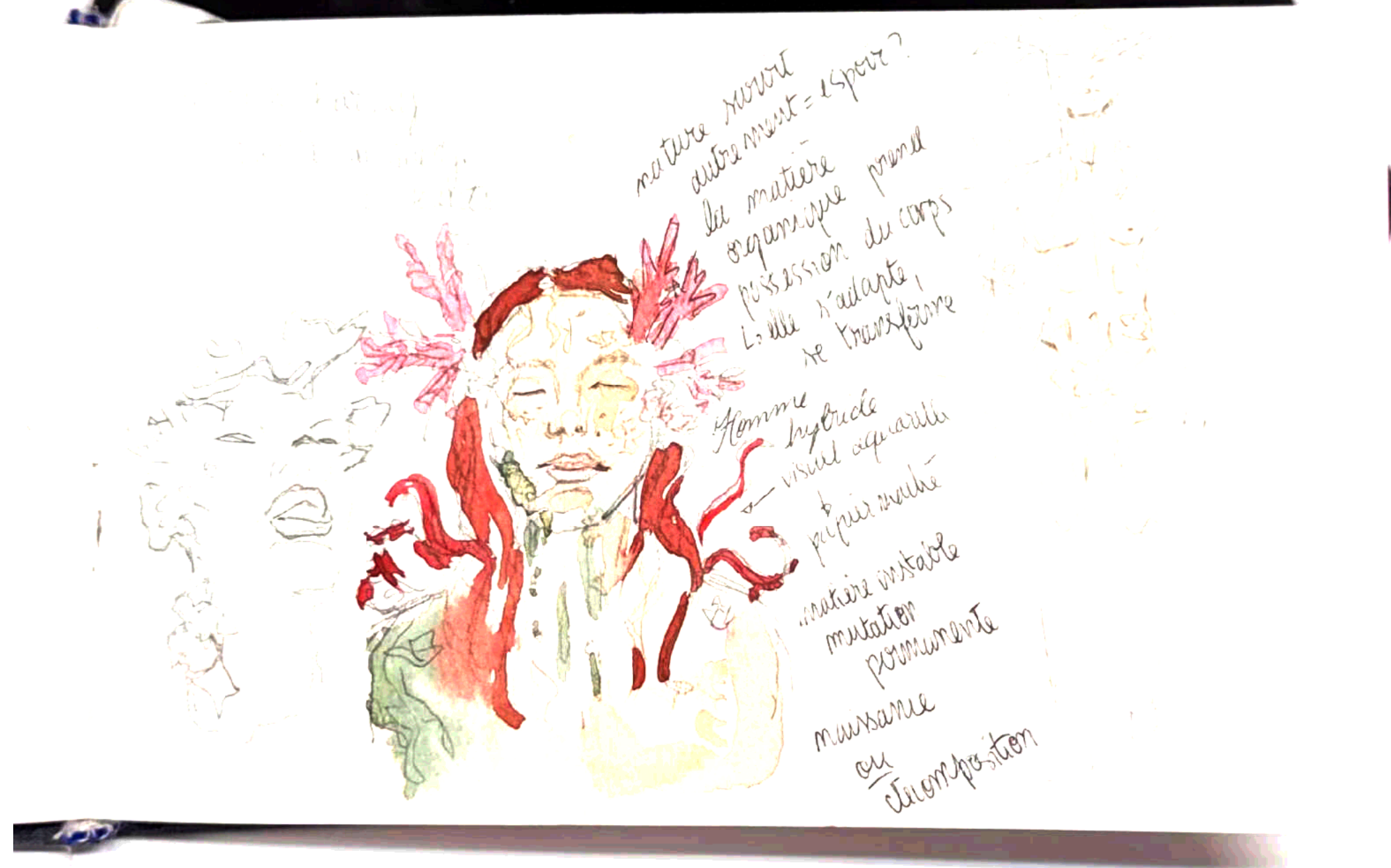
nature morte
autre ment = esprit?

la matière
organique prend
possession du corps
elle s'adapte,
se transforme

Homme
hybride
visuel aquatique
papier mâché

matière instable
mutation
promuente
naissance
ou
décomposition







Modifier la requête

Modifier l'image

créer une sculpture/installation qui représente une nature faite a partir de matière organique et de déchets humains qui semble fondre, dégouliner



Modèle

DALLE-3



Proportions



1:1 (Carré)



Recréer



Modifier la requête

Modifier l'image

créer une sculpture/installation qui représente une nature faite a partir de matière organique en décomposition et en naissance et de déchets humains, la sculpture semble fondre, dégouliner



Modèle

DALLE-3



Proportions



1:1 (Carré)



Recréer



créer une sculpture/installation qui représente une nature faite a partir de matière organique en décomposition et en naissance et de déchets humains, la sculpture semble fondre, dégouliner, introduit des couleurs plus intenses

Créateur d'image Bing | 1024 × 1024 jpg | Créé maintenant

Recréer

Partager

Enregistrer

Télécharger

Personnaliser

Commentaires

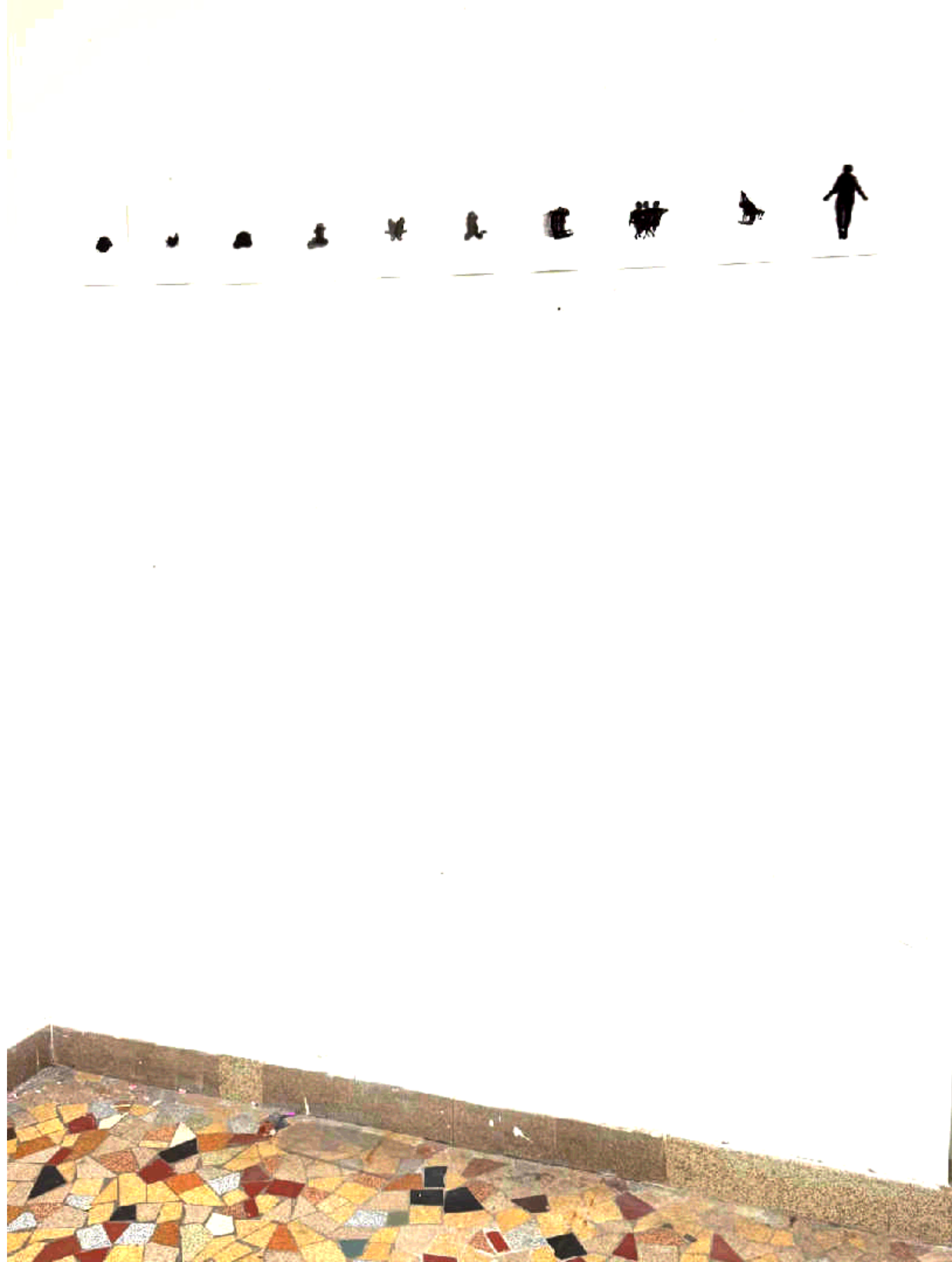


Réalisation
d'Héloïse, Elève
ne terminale
spécialité arts
plastiques,
décembre 2025

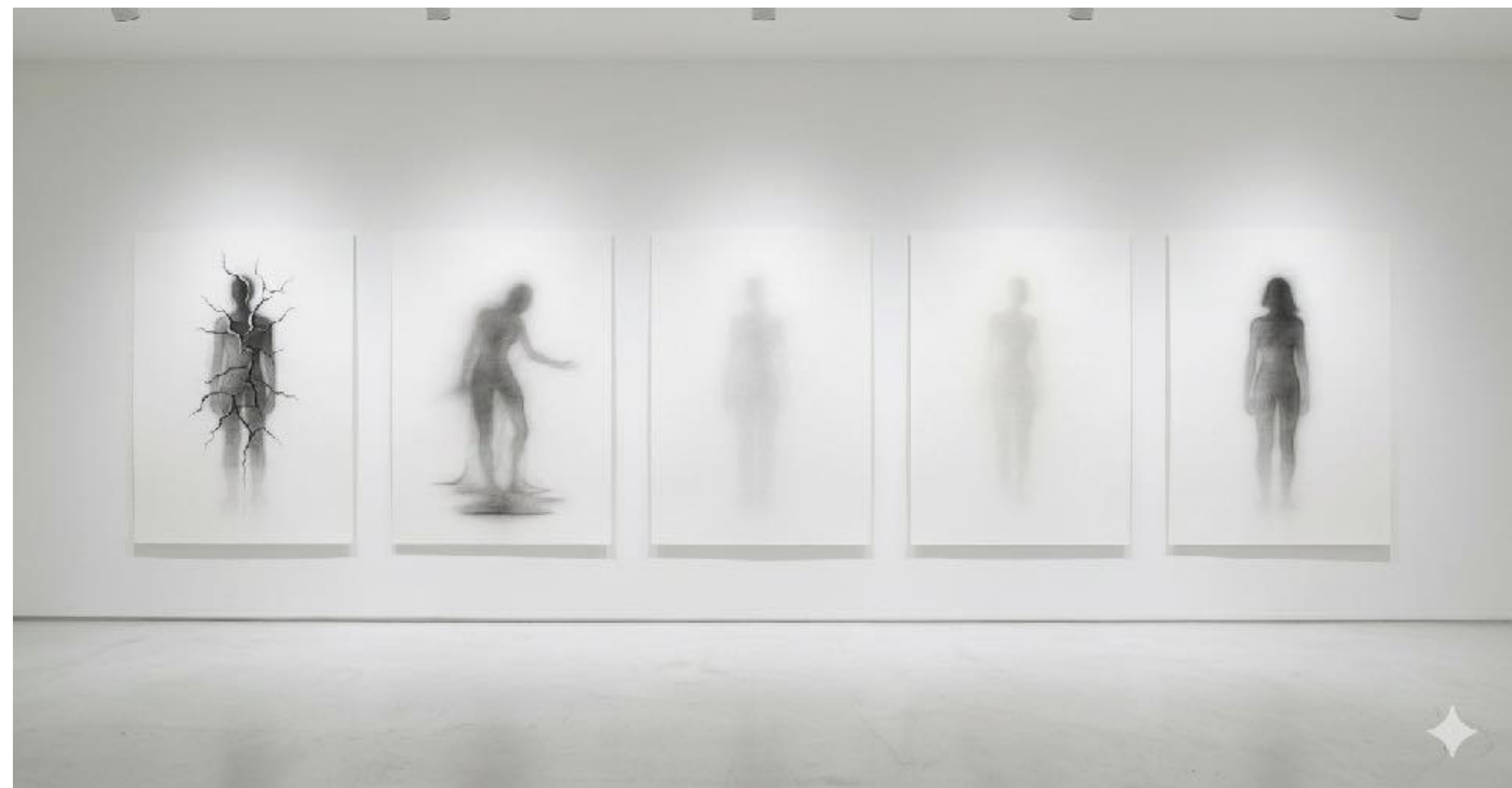


**Réalisation
d'Héloïse, Elève ne
terminale
spécialité arts
plastiques,
décembre 2025**





Réalisation
de
Christella,
Elève ne
terminale
spécialité
arts
plastiques,
décembre
2025





William Henry Jackson
Sweetwater River, 1870, photographie

Rendre le réel par un procédé technique : Chimique mécanique

1911 : peint un arbre puis le simplifie en une forme enroulée, ramené à ses lois constitutives

Surpasser la nature, lui donner insertion



Piet Mondrian, composition II en rouge, bleu, jaune, 1910

La photo = un acte d'appropriation - elle absorbe la lumière - pour en laisser une trace - la restituer.

outil du monde industriel - de la ville de la vitesse

Les photographes s'intéressent à explorer les derniers espaces non touchés par l'action humaine

Le diaphragme de l'appareil ouvre pour capter un élément naturel

Le médium = entre en communion avec le paysage = en contact direct

Réaliser une sorte de plan universel : de code, de grille

Mondrian = commence par peindre des champs, des moulins, a vent de collines... se ramène à une géométrie hollandaise

Volonté d'améliorer la nature par l'art - Chercher les lois derrière la nature



Mes Tonguy, La grande mutabea, 1942

Un hybride vivante, vivante en état mutation permanente.



Les formes géométriques, 1942

une nature sans modèle réel - suite de formes minérales, essences molles ou métalliques

Rien n'est stable - les formes semblent évoluer

Espace désertique et inhabité - Paysage mental - Projection de l'inconscient

Le passage subtil traversé par des tensions invisibles

Par les surréalistes - l'inconscient n'est pas un thème = mais l'nature ou l'homme qui produisent des formes organiques ou monstrueuses

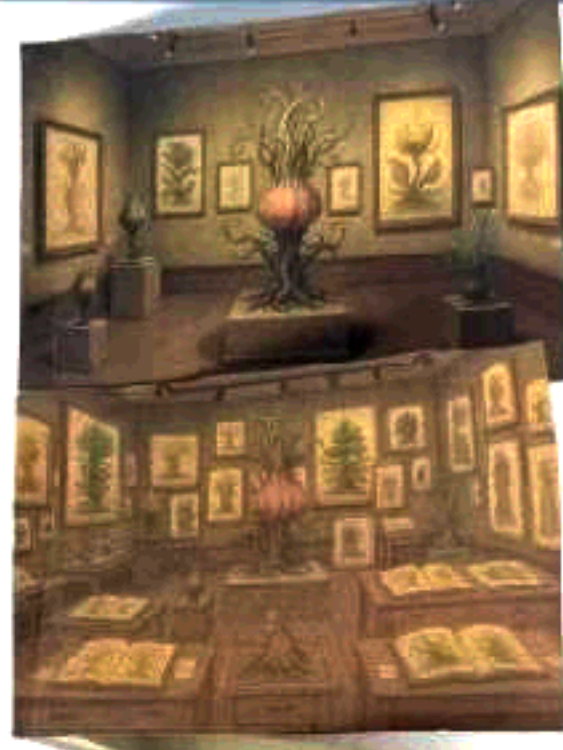
Temps comme matière

In situ - au milieu d'un grand foire

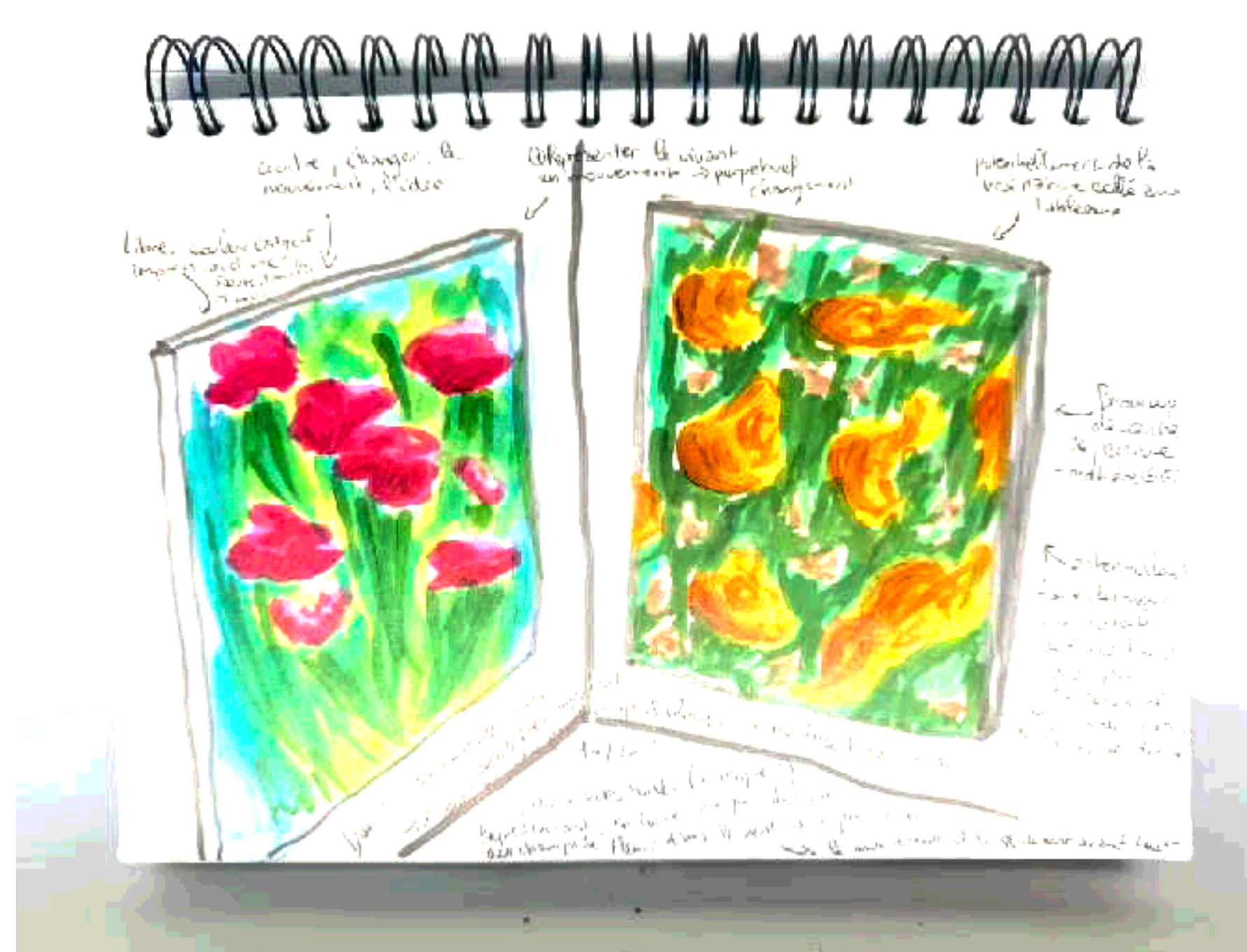
Forme géologique

Forme gigantesque en relief

Art - mais est impossible à saisir, à définir

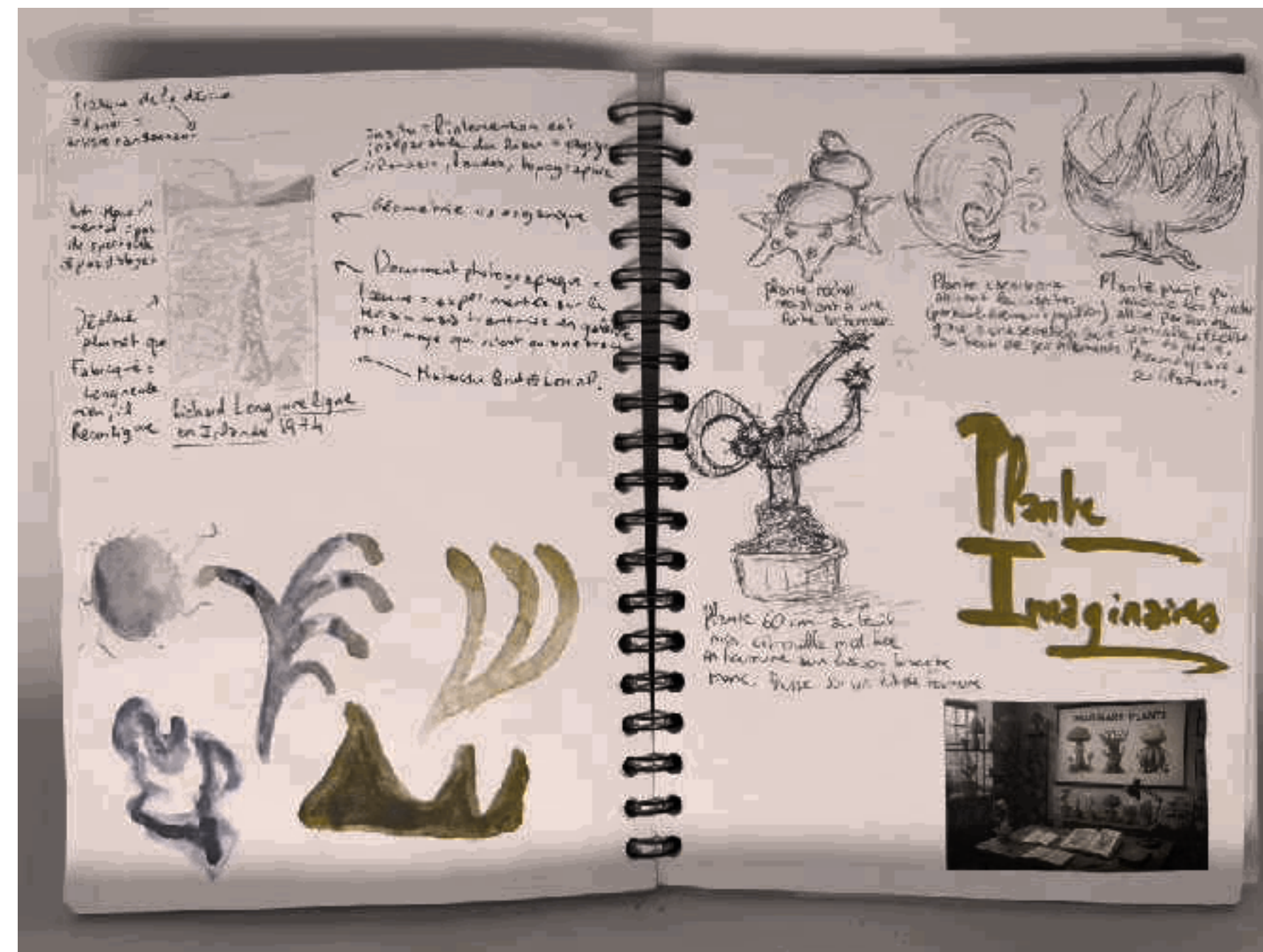


Musée d'Art Moderne



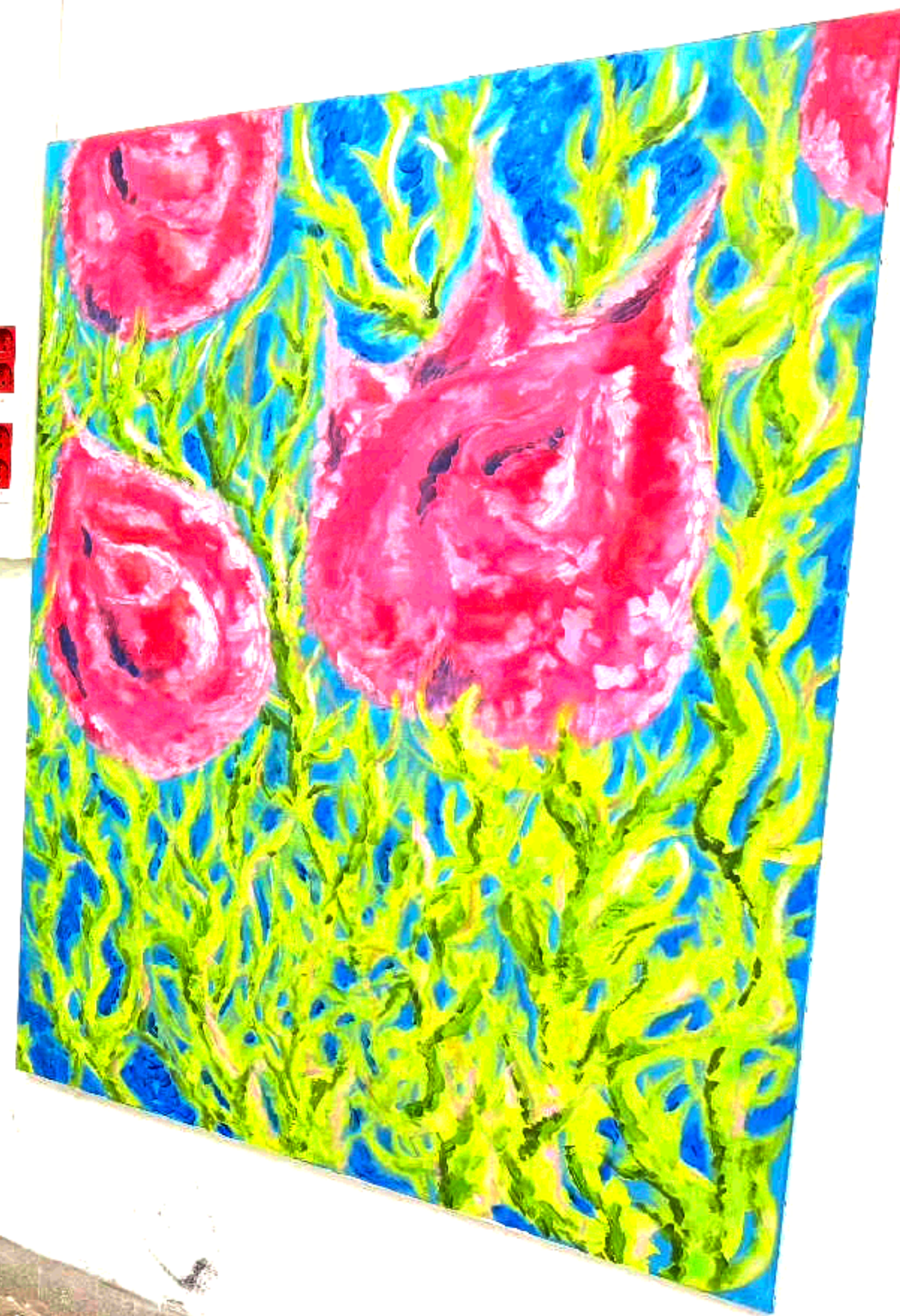
IA + carnet de travail numérique ou hybride

→ Reformulation d'intentions, aide à l'auto-évaluation, verbalisation du processus.



IA + Carnet de recherche d'Isou, Elève en terminale spécialité arts plastiques, décembre 2025

= L'IA n'est jamais évaluée = c'est la capacité critique de l'élève qui l'est,
= L'IA est un **outil de STRUCTURATION, REFORMULATION, de SIMULATION,**
= Le **dessin, le croquis, la pratique, la parole restent non substituables.**



Projet final. **CROITRE; EVOLUER; SE DETRUIRE;
SE RENOUVELER**



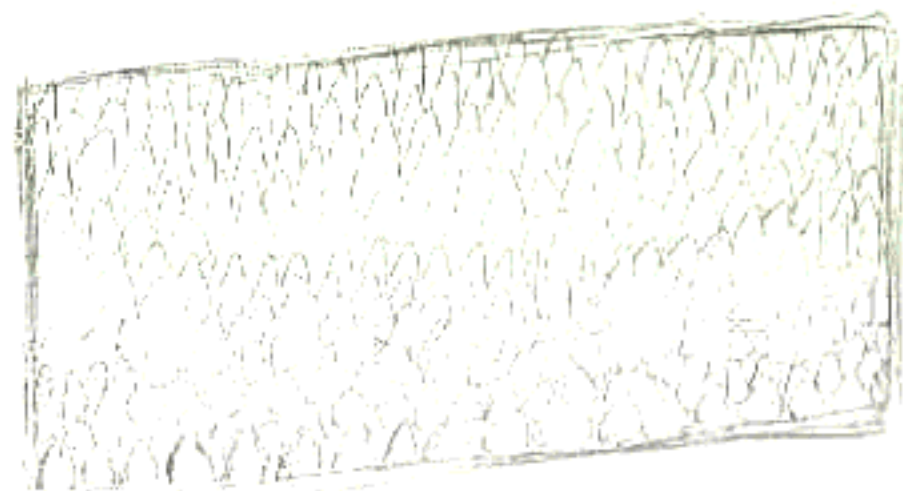
← à partir de la pomme de pins

← disséquer la pomme de pins
une par une

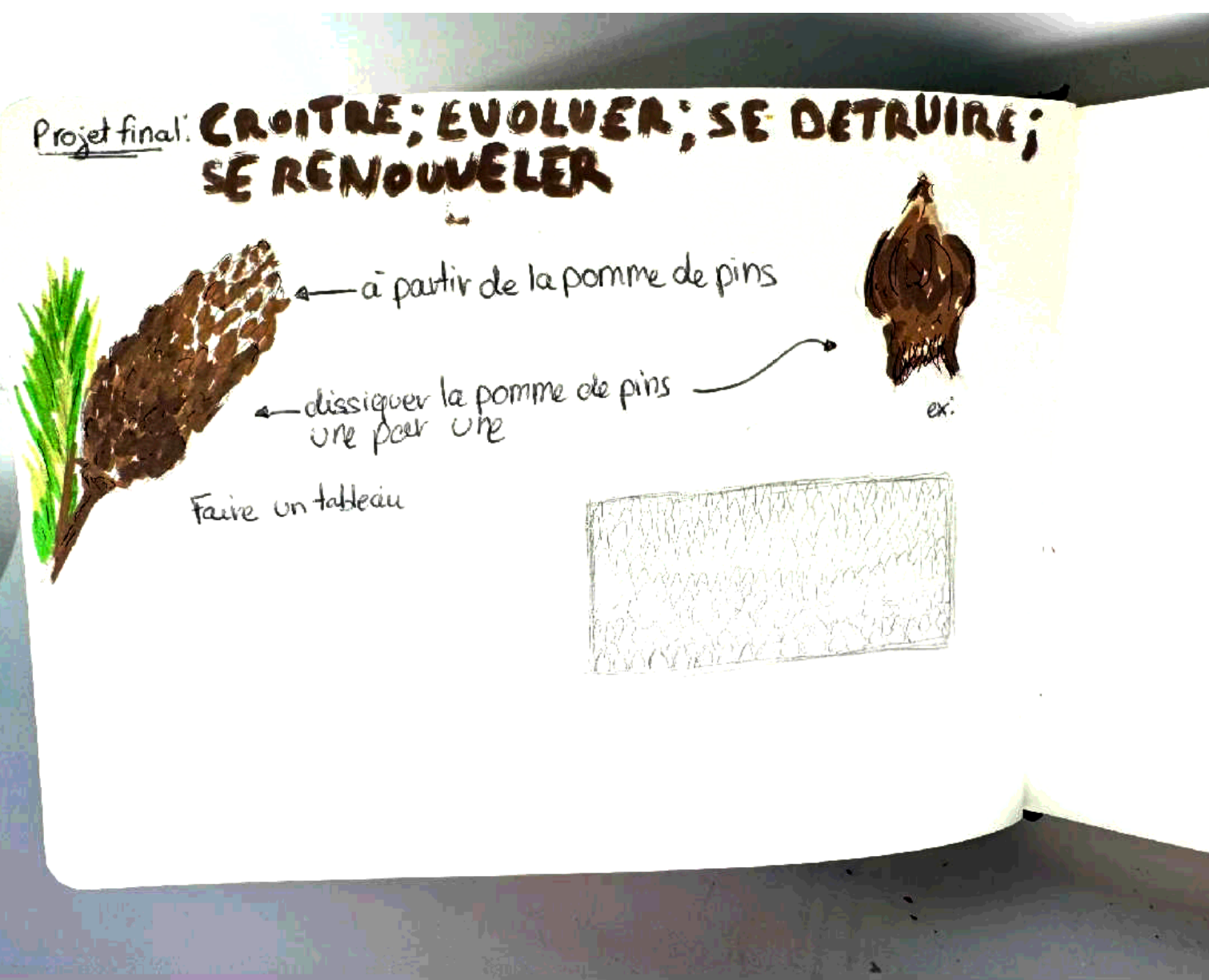


ex:

Faire un tableau







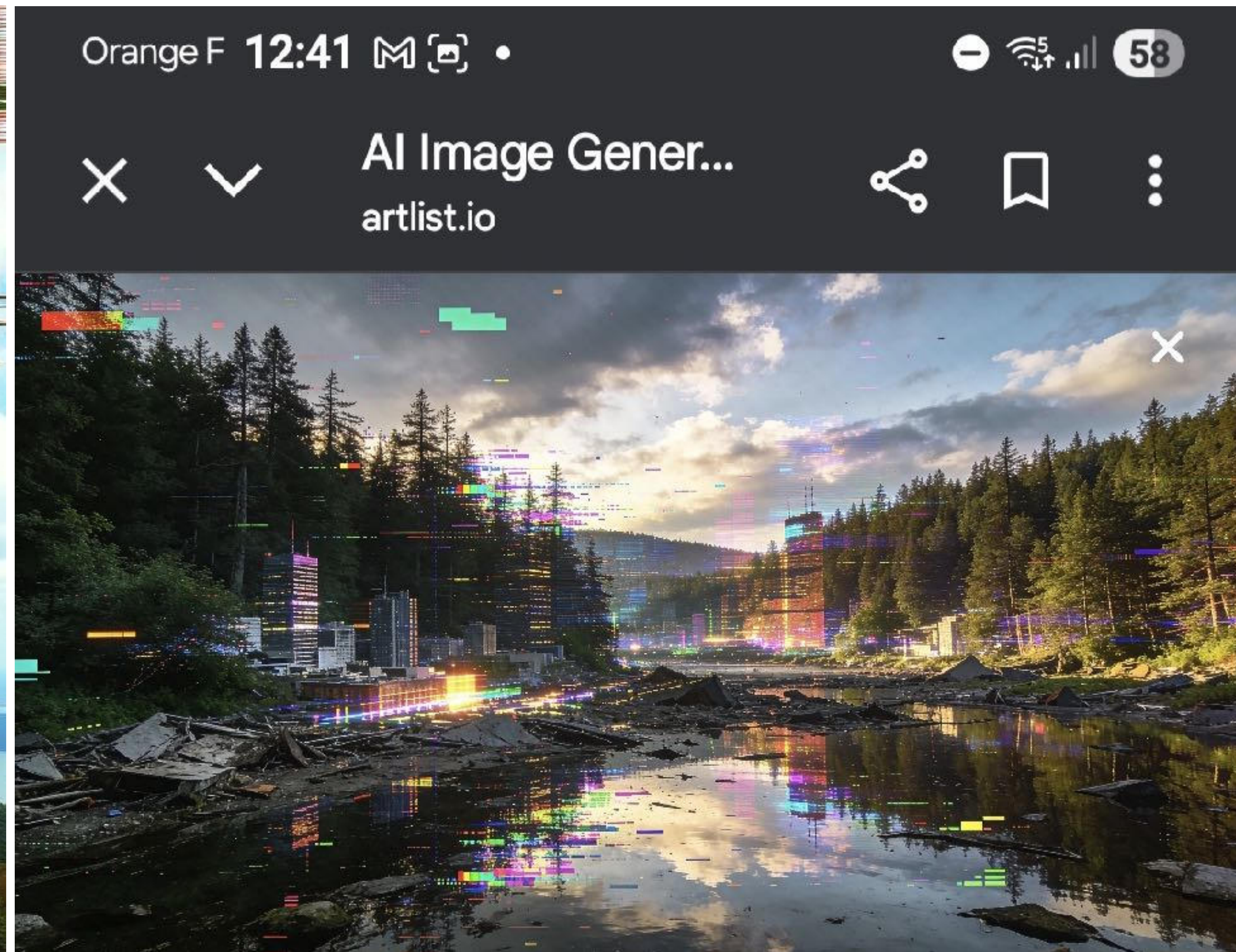
Process de Mélina, Elève ne terminale spécialité arts plastiques, décembre 2025

Un paysage naturel transformé par des glitches numériques, comme si le monde physique subissait un bug informatique. Forêts, ciel et eau se mélangent à des distorsions, pixels étirés, couleurs brisées. Le visuel représente le moment "évoluer" dans le cycle croître-évoluer-se détruire-se renouveler. Style photo-numérique hybride, textures organiques + artefacts technologiques, atmosphère poétique et étrange, haute résolution



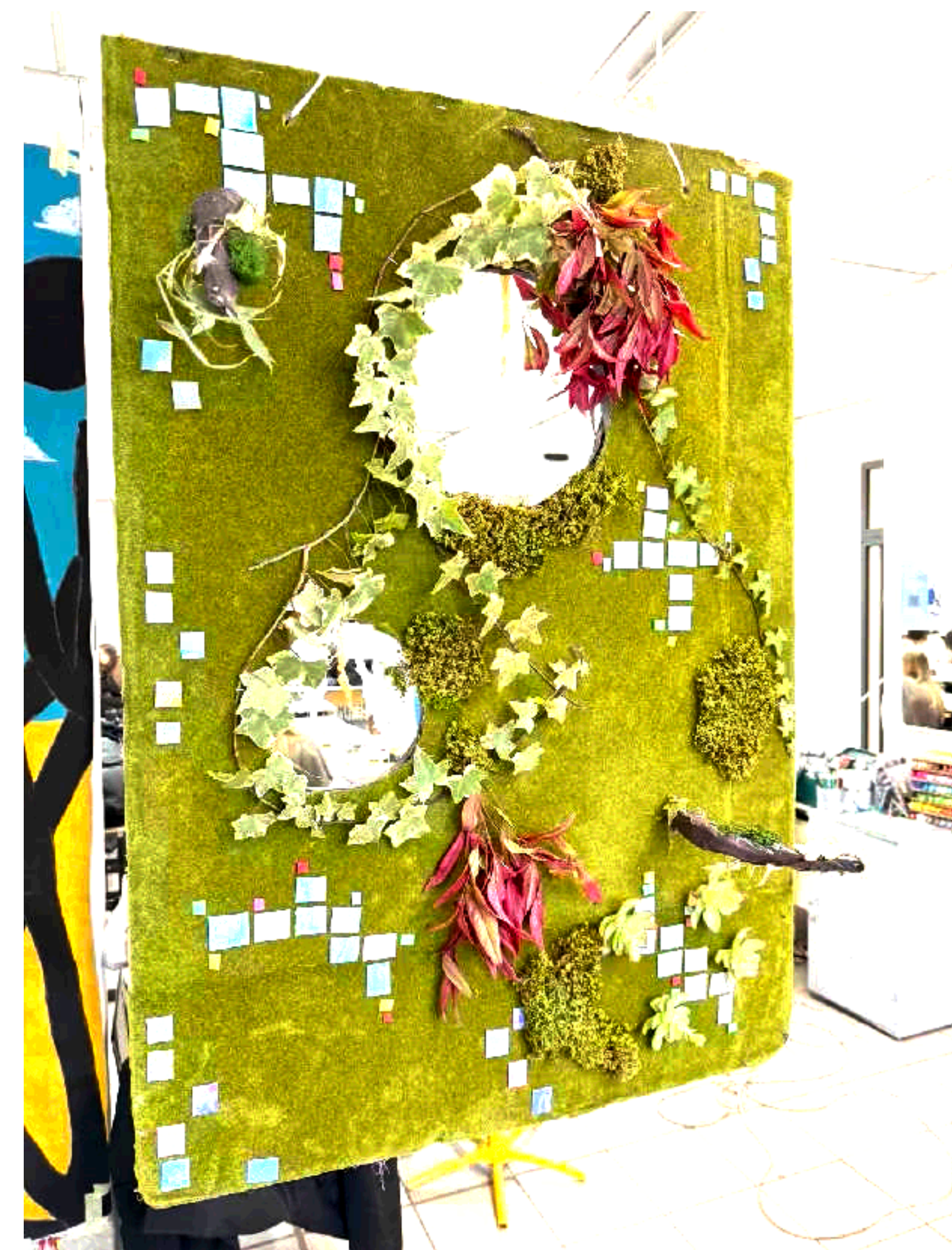
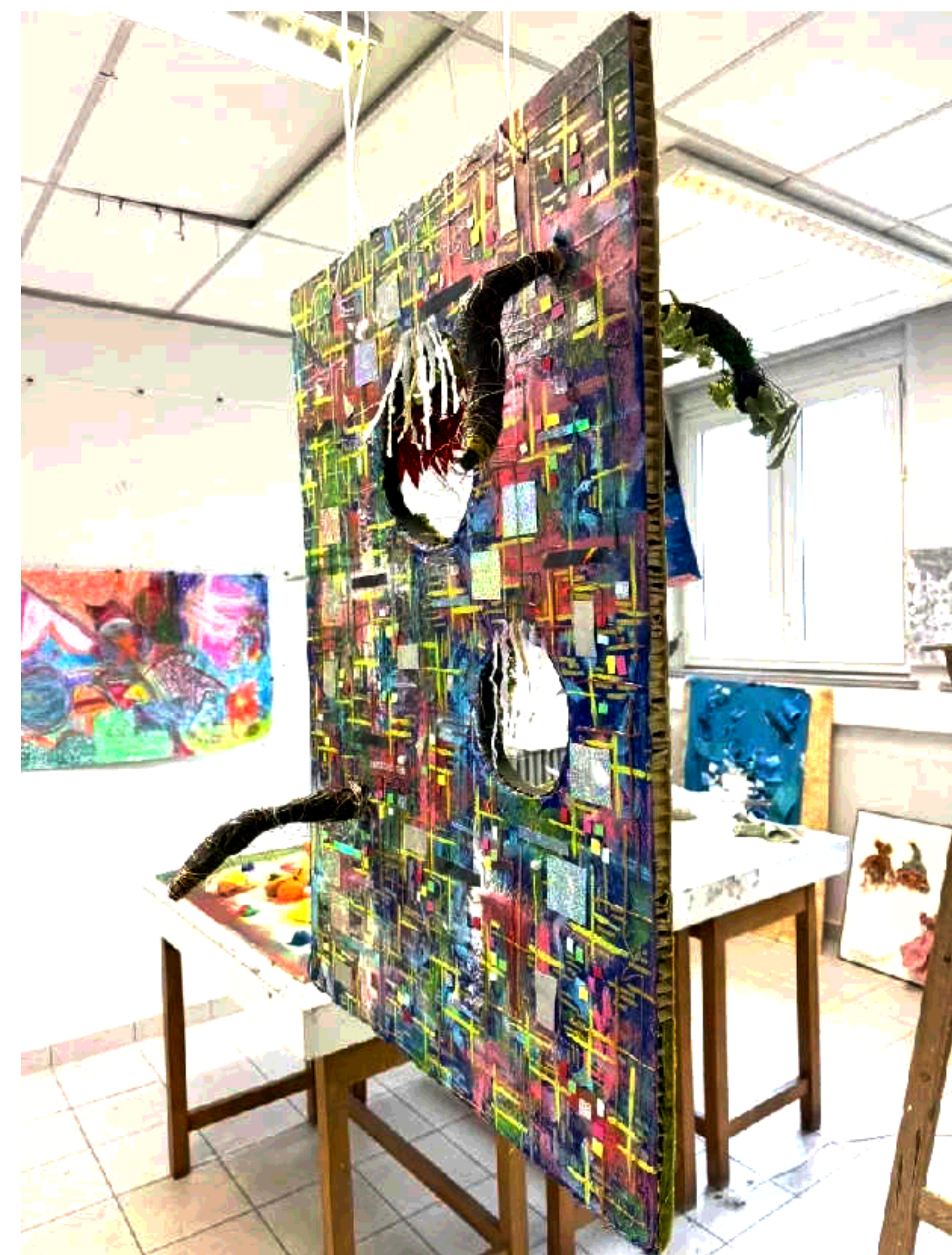
 En cours...



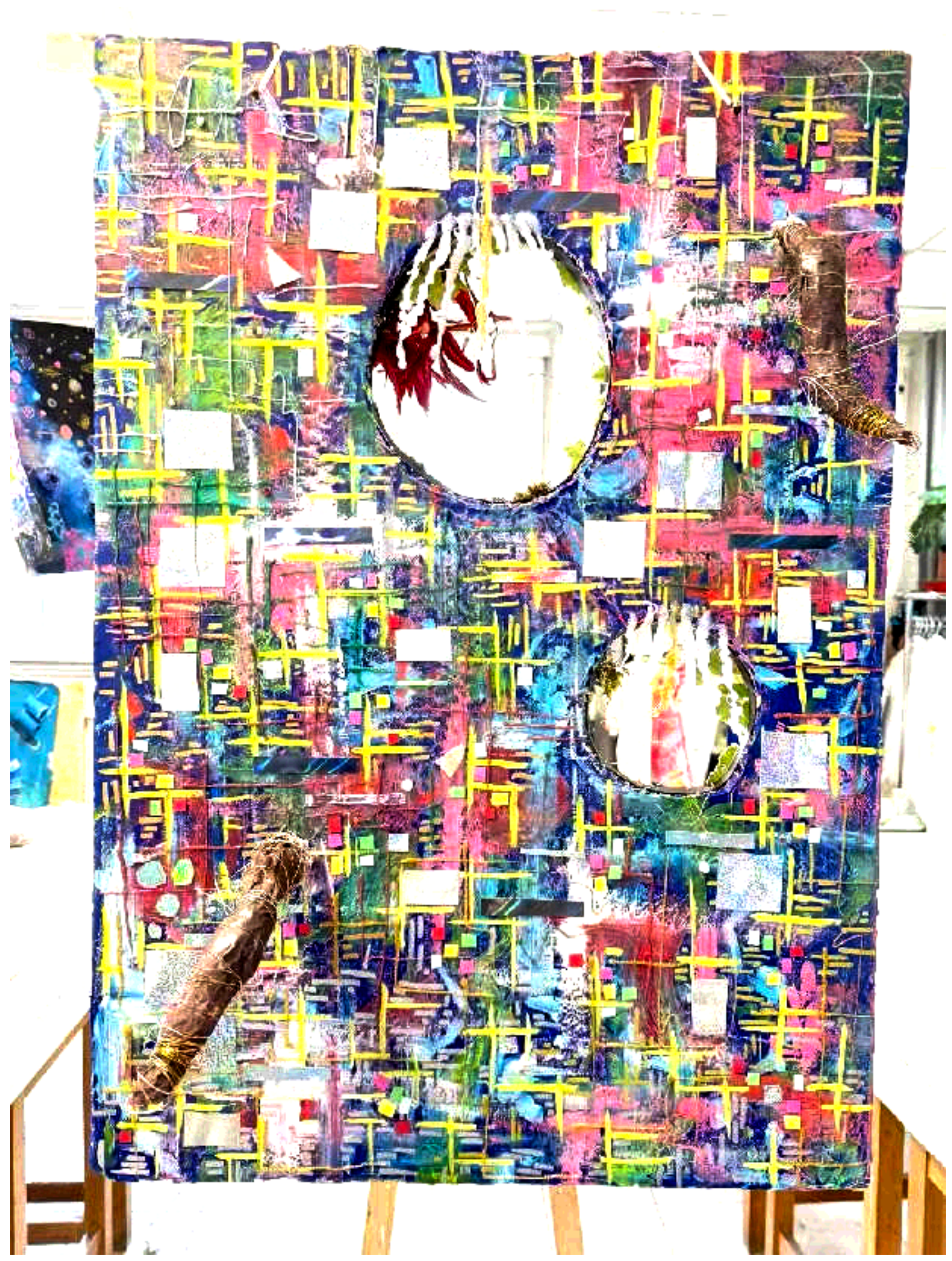
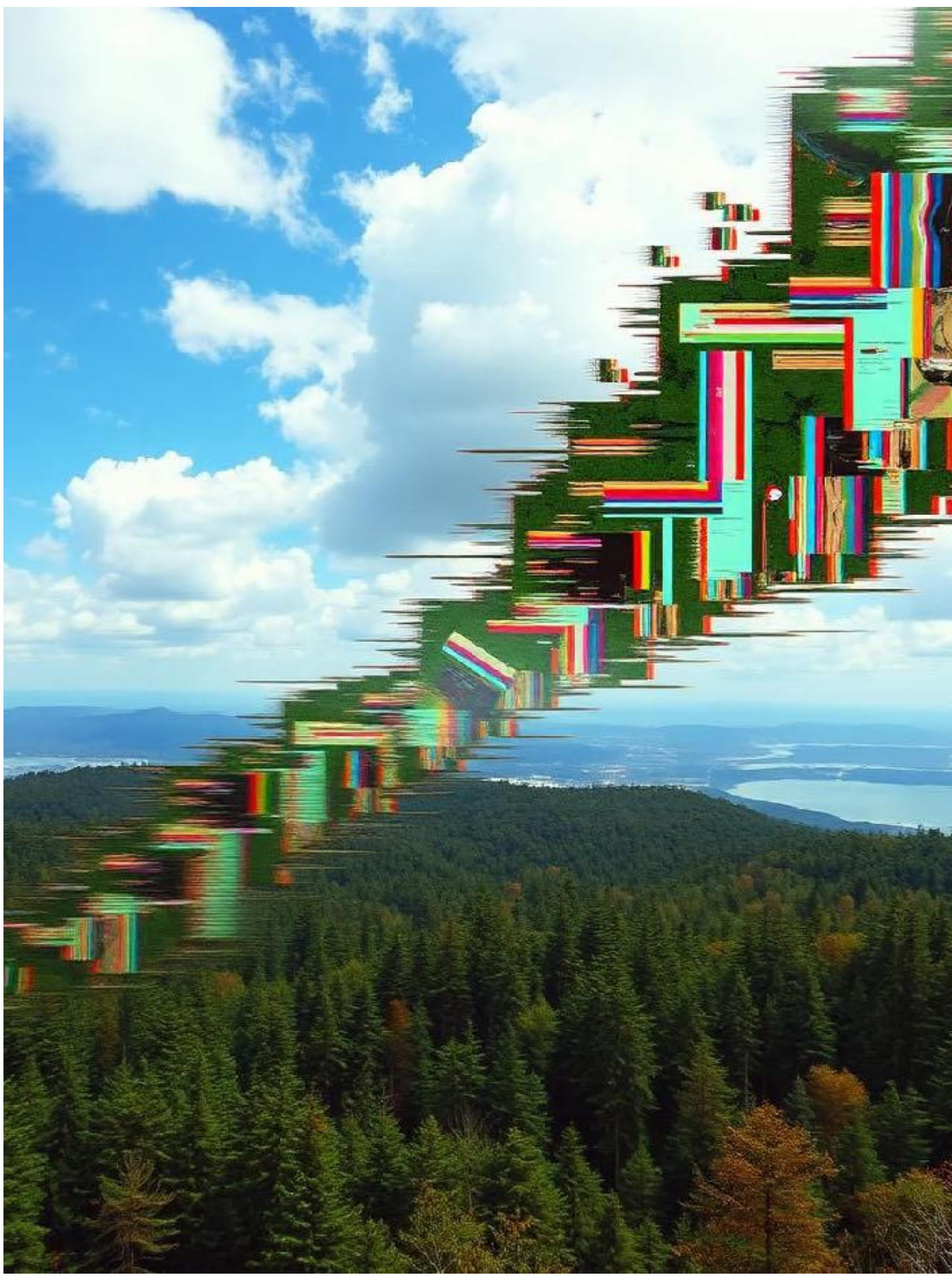
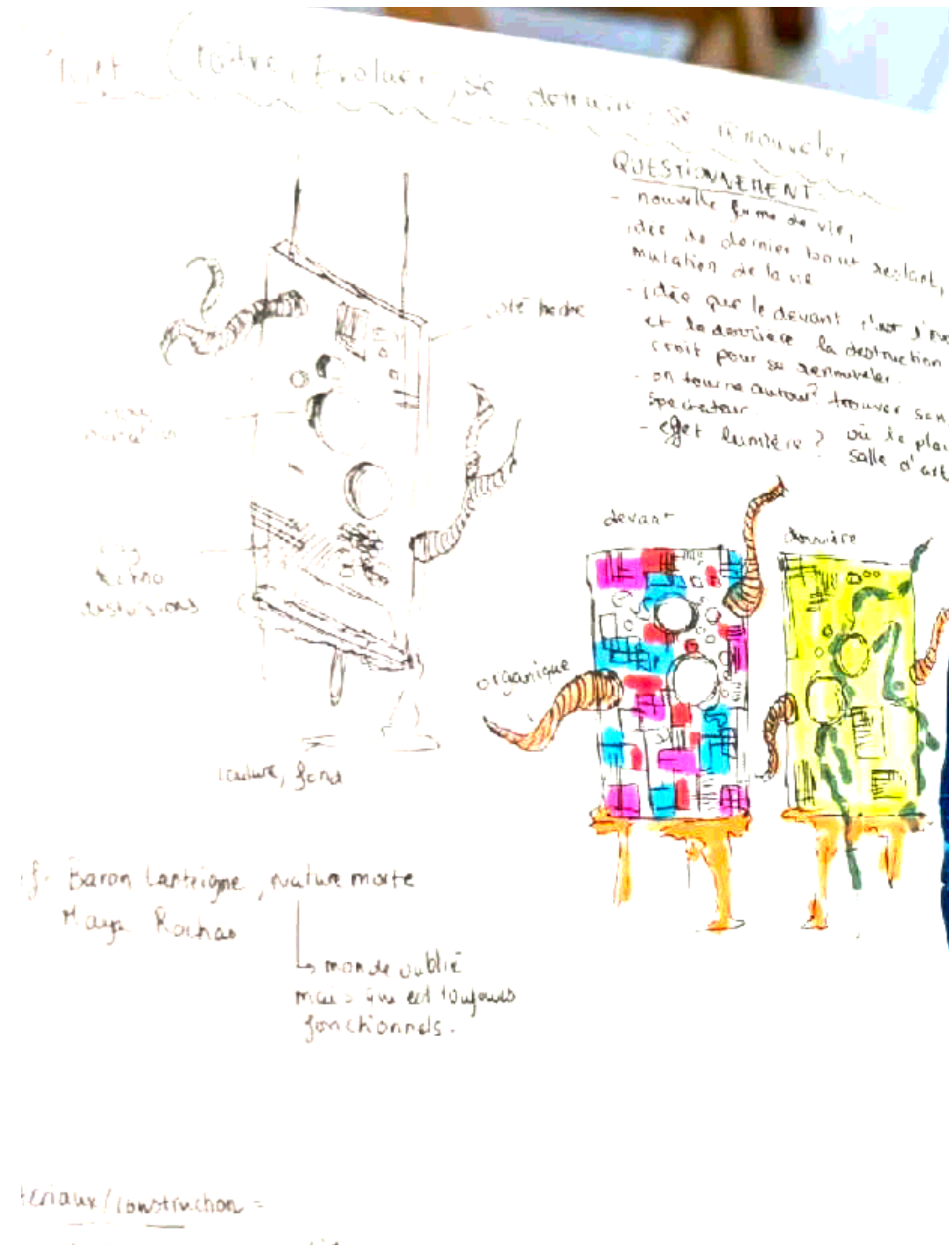


Images générées par IA à partir d'un prompt d'Isabella, Elève ne terminale spécialité arts plastiques, janvier 2026

IA dans la phase de conception (avant production)
→ Variantes de cadrage, composition, dispositifs, ambiances (sans se substituer à la pratique).



Réalisation plastique d'Isabella, Elève ne terminale spécialité arts plastiques, janvier 2026



Process d'Isabella, Elève ne terminale spécialité arts plastiques, janvier 2026

questionner relation H + env. Nat + techno qu'il produit :

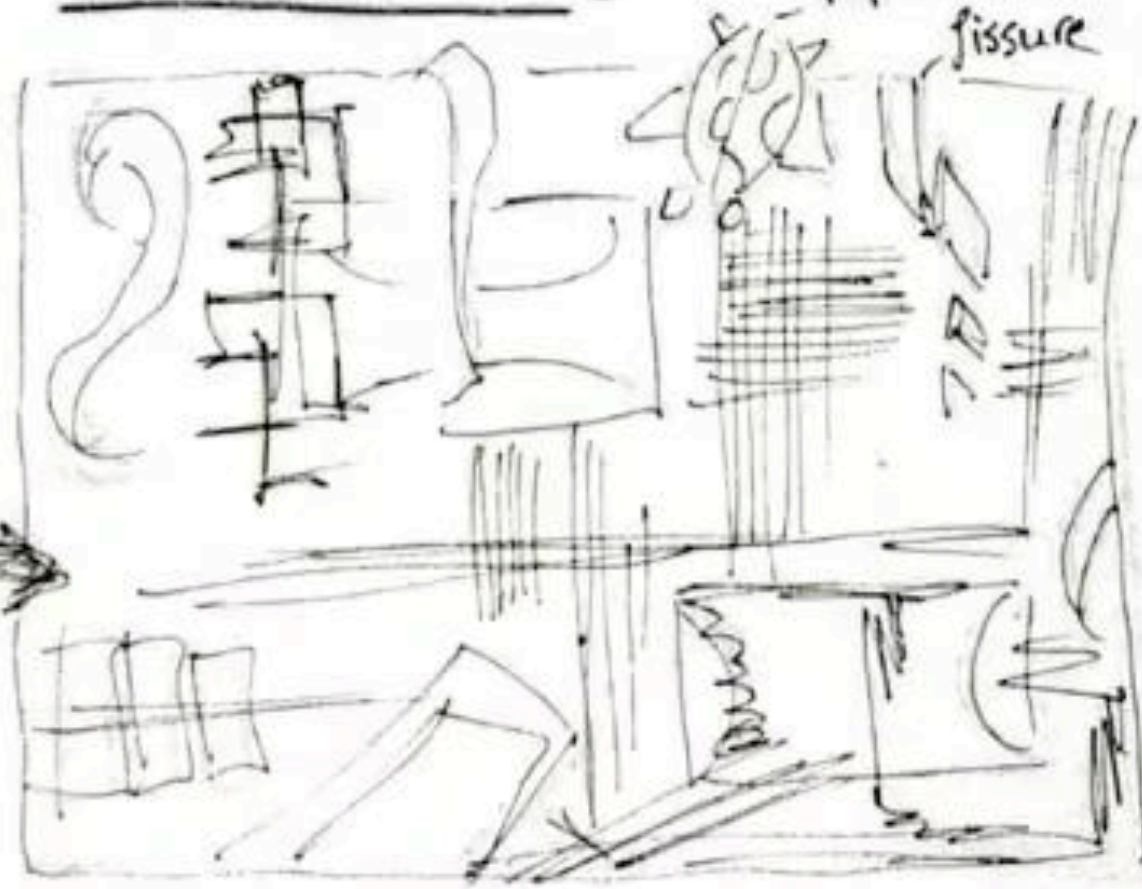
BUG numérique → a l'habitude persu comme erreur. devient forme de mutation visuelle, // si nature. etait elle aussi traversée par des glitch.
↳ distortions montrent un monde en transformat° constante, jamais fixe

mélange entre photo + peinture
peindre par dessus photo

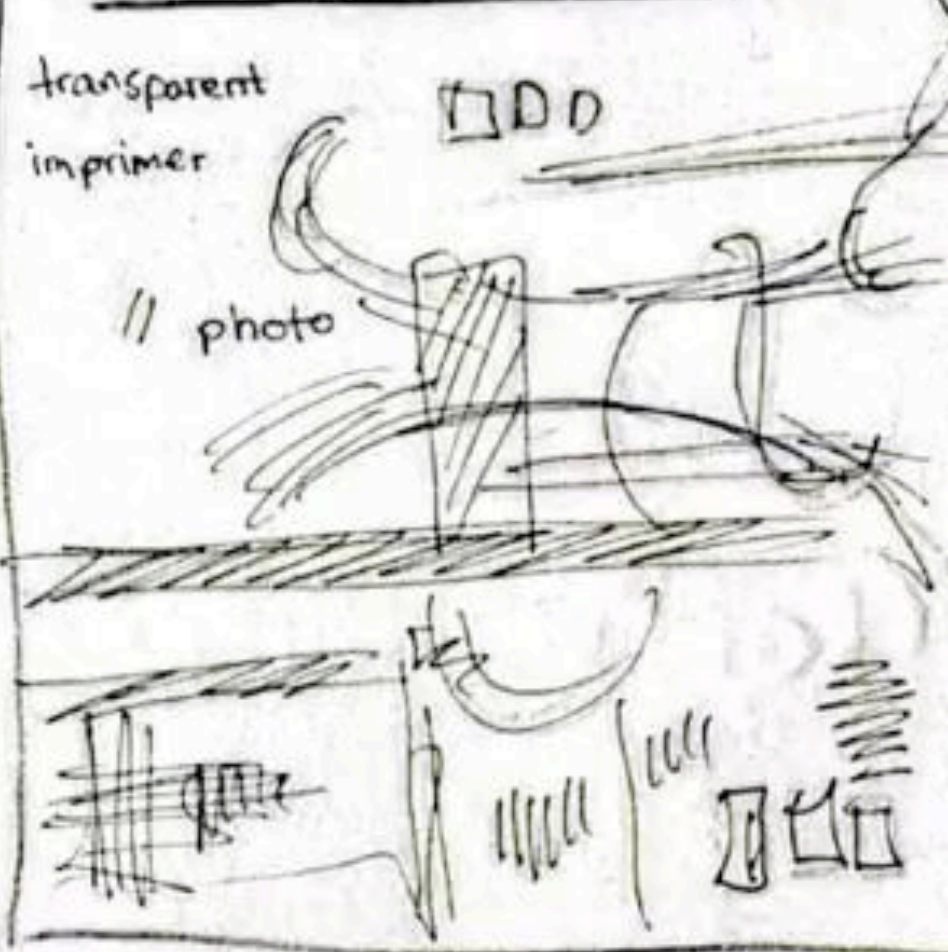
CROQUIS PHOTO ID VISUELLE



CROQUIS PEINTURE



CROQUIS MANIP DIGITAL



CROQUIS MATIÈRE TEXTURE

le dégoulinant pourrait servir de socle ou la bug et crete qui deviennent boulie de la nature en-émergence qui finit détruite

⇒ cycle ↻



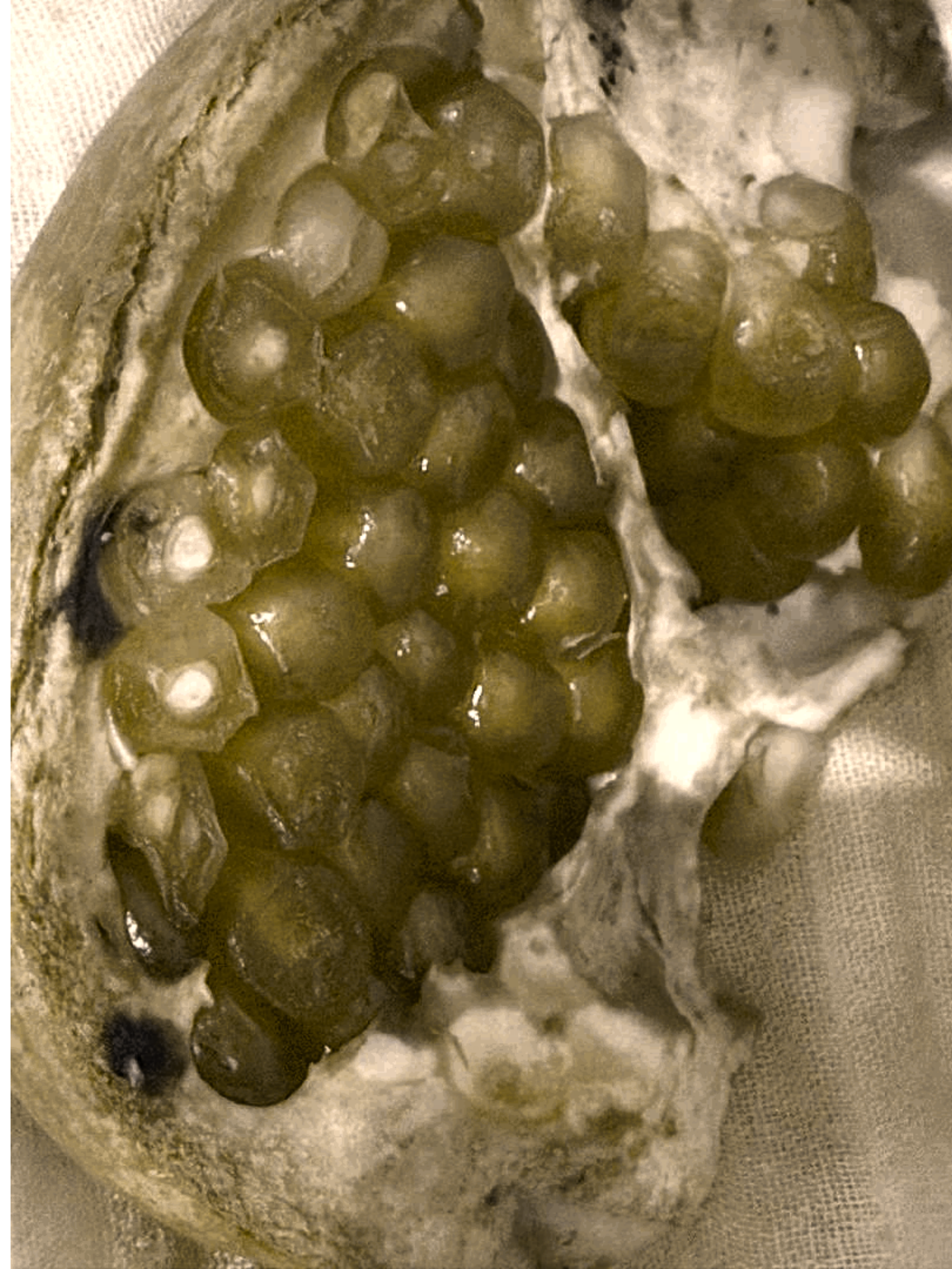


made by ARTA



made by A

Images I. A. générées par Amira, Elève en terminale spécialité arts plastiques, janvier 2026



**Projet plastique d'Amira,
Elève en terminale
spécialité arts plastiques,
janvier 2026**



**Projet plastique
d'Amira, Elève en
terminale spécialité
arts plastiques,
janvier 2026**



IA et esprit critique

→ Déconstruire les images générées : biais, banalités des images, stéréotypes, illusion du réel.

Images I. A. générées par Pablo, Elève en terminale spécialité arts plastiques, janvier 2026



IA et esprit critique

→ **Déconstruire les images générées : biais, banalités des images, stéréotypes, illusion du réel.**

Images I. A. générées par Pablo, Elève en terminale spécialité arts plastiques, janvier 2026

Déçu par les images conventionnelles proposées par l'I. A. Pablo a décidé de réaliser uniquement une plage sonore = éviter l'imagerie et évacuer la forme convenu du Phoenix.

Imagine a phoenix symbolizing pollution, foolishly firing off of the sounds from the sound polluting with the coded language, and the cries of the firing of living beings, and both, firing from legs in flight, getting from the inside, fired in its own gorging till, dazzling the inside, peroxide

**L'I.A. : OBJECTIF BAC
AIDE À LA MÉTHODOLOGIE +
APPRENTISSAGE**

**CRÉER DES AUDIOS-PODCASTS
SYNTHÉTISANT COURS / PRISES DE NOTES**

Nature à l'oeuvre

→ Echange généré du NotebookLM à partir du cours *Nature à l'oeuvre* .

Documenter et augmenter le réel

→ Echange généré sur NotebookLM à partir de la question du cours .

Documenter et augmenter le réel

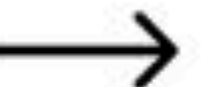
→ DÉBAT généré sur NotebookLM à partir de la question du cours .

CRÉER DES VIDÉOS

Art & Réalité



Art & Réalité



**CRÉER DES QUIZZ
OU
FICHES D'APPRENTISSAGE**

Art Quiz

D'après 2 sources

5 / 10

Quelle caractéristique principale des « Nymphéas » de Monet contribue à créer une expérience immersive pour le spectateur, notamment au musée de l'Orangerie ?

- A. L'absence d'horizon et le format des toiles qui enveloppent le spectateur dans la couleur et les reflets de l'eau.
- B. La représentation très détaillée et nette de chaque fleur et de chaque feuille.
- C. La présence de personnages qui animent la scène et guident le regard du spectateur.
- D. L'utilisation de la perspective traditionnelle avec un premier plan et un arrière-plan clairs.

Indice ▾

Précédente

Suivante

 Bon contenu Mauvais contenu

Art Quiz

D'après 2 sources

5 / 10

Quelle caractéristique principale des « Nymphéas » de Monet contribue à créer une expérience immersive pour le spectateur, notamment au musée de l'Orangerie ?

- A. L'absence d'horizon et le format des toiles qui enveloppent le spectateur dans la couleur et les reflets de l'eau.
✓ Bonne réponse !
Le dispositif d'accrochage dans des salles ovales et l'absence de repères spatiaux traditionnels donnent l'illusion d'être entouré d'eau.
- B. La représentation très détaillée et nette de chaque fleur et de chaque feuille.
- C. La présence de personnages qui animent la scène et guident le regard du spectateur.
- D. L'utilisation de la perspective traditionnelle avec un premier plan et un arrière-plan clairs.

 Bon contenu Mauvais contenu

Art Quiz



D'après 2 sources

7 / 10

Comment l'artiste Philippe Ramette réalise-t-il ses photographies où il défie les lois de la gravité ?

- A. En photographiant des sosies cascadeurs professionnels.
- B. En utilisant des structures et des prothèses cachées qui le soutiennent dans des positions improbables.
- C. En se faisant photographier dans des environnements à gravité zéro.
- D. Grâce à des montages et des retouches numériques complexes.

Indice ▾

Précédente

Suivante

Art Quiz



D'après 2 sources

7 / 10

Comment l'artiste Philippe Ramette réalise-t-il ses photographies où il défie les lois de la gravité ?

- A. En photographiant des sosies cascadeurs professionnels.
✗ Pas tout à fait
Le texte parle d'"autoportrait en rêveur", indiquant que l'artiste est lui-même le sujet de ses mises en scène.
- B. En utilisant des structures et des prothèses cachées qui le soutiennent dans des positions improbables.
✓ Réponse correcte
Le caractère non truqué de l'image repose sur des stratagèmes physiques et des installations invisibles à la caméra pour créer l'illusion.

C. En se faisant photographier dans des environnements à gravité zéro.

D. Grâce à des montages et des retouches numériques complexes.

Art Quiz



D'après 2 sources

10 / 10

Selon le document, quelle est la particularité des premières photographies de la « Mission héliographique » au milieu du XIXe siècle ?

- A. Elles se concentraient principalement sur des portraits en mouvement rapide.
- B. Elles étaient en couleur et ne nécessitaient aucune retouche.
- C. Elles étaient commandées par l'État pour répertorier le patrimoine architectural français.
- D. Elles étaient considérées comme inférieures à la peinture et n'avaient aucun statut artistique.

Indice ▼

Précédente

OK

Appliquer

Selon le document,
quelle est la
définition de l'«
écart » en art ?

Afficher la réponse

1 / 59 fiches

Appliquer

C'est le choix opéré
par un artiste entre
le référent (le
modèle) et sa
représentation.

Afficher la réponse

1 / 59 fiches

Classez les concepts
suivants de l'écart le
plus faible au plus
grand : Vraisemblance,
Mimesis, Abstraction,
Fiction, Ressemblance.

Afficher la réponse

12 / 59 fiches

Qu'est-ce que la «
vraisemblance » en
art ?

Afficher la réponse

8 / 59 fiches

Dans la « fiction »,
l'artiste cherche-t-
il à créer une copie
du réel ?

Afficher la réponse

9 / 59 fiches

Quelle est l'origine
latine du mot «
documenter » et
que signifie-t-elle ?

Afficher la réponse

13 / 59 fiches

Selon le document, quelle est la définition de l'« écart » en art ?	C'est le choix opéré par un artiste entre le référent (le modèle) et sa représentation.
Qu'est-ce que la « valeur expressive » d'une œuvre ?	C'est l'écart entre le référent et la représentation, qui est porteur d'une intention de l'artiste et de sens.
L'écart dans une œuvre d'art est-il le signe d'un manque de talent ?	Non, l'écart n'est ni du hasard ni un manque de talent, mais un choix délibéré de l'artiste à analyser.
Quel concept représente l'écart le plus faible entre la représentation et le réel ?	La mimesis.
Quel est le synonyme principal de « mimesis » ?	Imitation.
Selon Aristote, l'art achève ce que la _____ n'a pu mener à bien.	nature
Quel concept décrit une similitude de physionomie ou d'allure qui permet d'établir un lien entre deux choses ?	La ressemblance.
Qu'est-ce que la « vraisemblance » en art ?	C'est ce qui semble vrai, juste, plausible ou crédible, créant une illusion de vérité.
Dans la « fiction », l'artiste cherche-t-il à créer une copie du réel ?	Non, l'artiste cherche à montrer une autre réalité, la sienne ou une réalité imaginaire.
Quelle est la caractéristique principale de l'« abstraction » en art ?	C'est le refus de la copie et de la figuration du monde extérieur.
En art abstrait, que deviennent le sujet principal de l'œuvre ?	La surface et la matière de l'œuvre deviennent le sujet.
Classez les concepts suivants de l'écart le plus faible au plus grand : Vraisemblance, Mimesis, Abstraction, Fiction, Ressemblance.	Mimesis, Ressemblance, Vraisemblance, Fiction, Abstraction.
Quelle est l'origine latine du mot « documenter » et que signifie-t-elle ?	Il vient du latin 'Documentum' (dérivé de 'Docere'), qui signifie montrer, faire voir, enseigner.
Quelles sont les trois fonctions ou valeurs principales d'un document ?	La fonction testimoniale (preuve), la valeur didactique (enseignement) et la fonction de trace.
Un artiste qui documente le réel est-il toujours neutre ?	Non, sa documentation n'est jamais neutre et se fait toujours selon un certain point de vue.
Que signifie « augmenter » le réel dans un contexte artistique ?	C'est intensifier ou accroître le réel, souvent en y ajoutant une part de poésie ou en le détournant à des fins critiques.
Selon le texte, comment est défini « le réel » ?	C'est ce qui est avéré, ce qui est autour de soi et dont on peut vérifier concrètement l'existence.
Qu'est-ce que « le référent » en art ?	C'est ce qui est observé ou représenté dans le réel ; le modèle de la représentation.
Dans l'œuvre « One and Three Chairs », quelles sont les trois représentations de la chaise présentées par Joseph Kosuth ?	Un objet (une chaise réelle), une image (une photographie de la chaise) et des mots (une définition de dictionnaire du mot chaise).
À quel mouvement artistique l'œuvre « One and Three Chairs » de Joseph Kosuth est-elle associée ?	L'Art Conceptuel.
Quelle est la principale interrogation soulevée par l'œuvre « One and Three Chairs » ?	Elle interroge la nature de l'art et se demande quelle représentation de la chaise est la plus « réelle » ou « précise ».
Pourquoi une représentation ne peut-elle jamais être parfaitement fidèle à l'objet réel ?	Parce qu'on ne pourra jamais rendre tous les éléments de l'objet, comme son contexte, la lumière et les matières.
Selon le document, l'écart entre le réel et sa représentation est le principal _____ de la création.	enjeu
Quel mythe grec, raconté par Pline l'Ancien, explique les origines du dessin ?	La légende de Dibutade.
Dans la légende de Dibutade, comment la fille du potier crée-t-elle la première image de son bien-aimé ?	Elle entoure d'une ligne l'ombre du visage de son amoureux projetée sur un mur.
Comment le père de la jeune fille, Dibutade, invente-t-il la sculpture dans la légende ?	Étant potier, il applique de l'argile sur le contour dessiné sur le mur, créant ainsi le premier relief.
Quelle est la thèse principale de l'œuvre de René Magritte, « La trahison des images » (Ceci n'est pas une pipe) ?	Elle affirme qu'une image peinte d'un objet n'est pas l'objet réel, mais une représentation, une création.
Pourquoi notre perception du monde n'est-elle jamais une pure objectivité ?	Parce que nous voyons toujours le réel à travers un regard, un besoin, un désir ou l'idée que l'on s'en fait.
Une image est toujours un _____ sur quelque chose.	point de vue
Pourquoi est-il absurde de dire qu'un dessin de Dürer est « exact » ou « fidèle » à son modèle ?	Parce que toute imitation artistique passe par le filtre de la subjectivité de l'artiste et est une création artificielle (un artefact).
Qu'est-ce qu'un « artefact » dans le contexte du dessin ?	C'est un phénomène créé de toutes pièces par l'artiste, augmenté par des éléments comme la bidimensionalité et le choix du support.
Dans quel but un artiste peut-il utiliser des déformations dans sa représentation ?	Pour se jouer de l'imitation et chercher à transmettre un caractère particulier, en renforçant l'écart avec le réel.

Pourquoi notre perception du monde n'est-elle jamais une pure objectivité ?	Parce que nous voyons toujours le réel à travers un regard, un besoin, un désir ou l'idée que l'on s'en fait.
Une image est toujours un _____ sur quelque chose.	point de vue
Pourquoi est-il absurde de dire qu'un dessin de Dürer est « exact » ou « fidèle » à son modèle ?	Parce que toute imitation artistique passe par le filtre de la subjectivité de l'artiste et est une création artificielle (un artefact).
Qu'est-ce qu'un « artefact » dans le contexte du dessin ?	C'est un phénomène créé de toutes pièces par l'artiste, augmenté par des éléments comme la bidimensionalité et le choix du support.
Dans quel but un artiste peut-il utiliser des déformations dans sa représentation ?	Pour se jouer de l'imitation et chercher à transmettre un caractère particulier, en renforçant l'écart avec le réel.
Chez des artistes comme Modigliani ou Schiele, la représentation est une _____ et non une reproduction de la réalité.	interprétation
Comment Marlène Dumas crée-t-elle ses portraits dans la série « Mixed Blood » ?	Elle récupère des images dans les magazines qu'elle repeint avec des encres et de l'acrylique sur du papier humidifié.
Quel effet les matériaux (couleurs, accidents) ont-ils sur les images de Marlène Dumas ?	Ils confèrent à l'image une dimension d'inquiétante étrangeté.
Selon l'encyclopédie de Diderot, « La bonne imitation est une continuelle _____ ».	invention
Outre l'apprentissage technique, quel est l'objectif pour un artiste qui copie les maîtres ?	S'approprier l'œuvre modèle, s'en inspirer, mais aussi s'en détacher par sa propre interprétation.
Comment Ernest Pignon-Ernest utilise-t-il la copie de « David et Goliath » du Caravage ?	Il réalise un travail de citation en installant des dessins et sérigraphies de l'œuvre sur un mur à Naples, s'appropriant l'image dans un
Quelle est la particularité de la méthode de création de Vik Muniz ?	Il reproduit des images célèbres avec des matériaux peu communs (chocolat, sucre, détritux) puis photographie ses compositions avar
Dans la série « Sugar Children », quel matériau Vik Muniz utilise-t-il et pourquoi est-ce significatif ?	Il utilise du sucre pour créer des portraits d'enfants travaillant dans les champs de canne à sucre, évoquant à la fois l'enfance et leur t
Dans la série « Aftermath » (Conséquences), de quoi sont faits les portraits et qui représentent-ils ?	Les portraits sont faits de détritux de carnaval et représentent des enfants des rues brésiliens disparus.
Quelle est la définition du « plagiat » ?	C'est l'acte de piller les œuvres d'autrui et de les faire siennes, considéré comme un larcin.
Qu'est-ce qu'un « pastiche » et quelle est son intention la plus fréquente ?	C'est une œuvre qui imite la manière ou le style d'un maître, le plus souvent par jeu ou dans une intention parodique ou satirique.
Comment Martial Raysse s'approprie-t-il les œuvres classiques dans son travail de pastiche ?	Il s'inscrit dans la copie bon marché en utilisant des couleurs criardes, considérées de mauvais goût.
Qu'est-ce qu'une « caricature » ?	C'est un dessin satirique ou grotesque qui déforme à outrance certains détails pour en faire des caractéristiques visuelles.
Quel est le but d'un « schéma » ou d'une représentation schématique ?	Donner une représentation simplifiée d'un objet, d'un mouvement ou d'un processus dans une recherche d'efficacité.
Dans la sculpture grecque votive du cheval, pourquoi les formes sont-elles schématisées ?	La schématisation est liée au mode de fabrication en bronze, qui permet d'économiser de la matière et de rendre la figure plus dynami
Dans la peinture de paysage chinoise (Shitao), quel est l'objectif du peintre plutôt que la représentation mimétique ?	Le peintre ne cherche pas à montrer un lieu précis mais plutôt la loi de transformation et le rythme de l'univers.
Quelle est la signification du « vide » (la réserve de papier non-peint) dans la peinture chinoise ?	Le vide est un lieu de passage, de transformation, et symbolise la respiration de l'univers.
Selon H. Gombrich, un corps aussi parfait que ceux des statues grecques existe-t-il dans la nature ?	Non, il affirme qu'un tel corps n'existe pas dans la nature.
La sculpture du « Discobole » de Myron cherche-t-elle la ressemblance ou la vraisemblance ?	Elle cherche la vraisemblance ; elle semble si vraie mais c'est un montage de différentes temporalités pour créer une image convainca
Pourquoi dit-on que le « Discobole » est un « montage » ?	Parce que le sculpteur a élaboré une forme qui combine plusieurs moments du geste (avant, pendant, après) pour exprimer l'harmonie
Dans son œuvre « L'oiseau », sur quelle idée Constantin Brancusi se concentre-t-il ?	Il se concentre sur l'idée du vol et de l'envol plutôt que sur l'aspect physique de l'oiseau.
Quelle technique Brancusi utilise-t-il pour représenter l'idée de l'envol ?	Il épure et synthétise la forme, évacuant les éléments non essentiels comme les ailes et les détails.
Quel est le rôle du socle dans les sculptures de Brancusi ?	Le socle fait partie intégrante de la sculpture ; le dispositif de présentation et l'œuvre ne font qu'un.
L'artiste qui représente le réel fait toujours acte de _____.	création
Quelle est l'œuvre de Joseph Vernet mentionnée au début du document ?	« La ville et la rade de Toulon, deuxième vue, le port de Toulon, vue du mont Faron », 1756.
Quelle est l'œuvre d'Andreas Gursky mentionnée au début du document ?	« 99 Cent », 1999.
Quelle est la principale différence entre 'fictif' et 'fictionnel' selon le texte ?	Fictif est totalement irréel ou inventé, tandis que fictionnel implique un accord entre spectateur et auteur que cela pourrait exister.

**REEMPLIR LE CAHIER DE TEXTE
PRONOTE**

COURS
+
Fiche séquence
+
Consigne /
impulsion

+

PROMP (régie le cahier de texte pronote pour les 5 séances de 2 heures à destination des élèves de 2nde option arts plastiques. Prends en compte l'intégralité de ces documents pour l'organiser.

=

GAIN DE TEMPS !

possibilité de réajuster en temps réel + modifier...
et inscrire ces description de séance dans une
progression sur l'année.